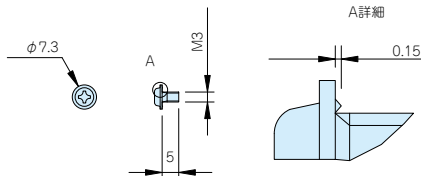


# EV・T-600・T-700・ASR SERIES

## オプション部品

### EV型導通ビス

### 導通対策製品



#### 特徴

- ビスの裏側に突起が出ておりますのでカラーアルミ塗装材の塗膜層を削り、材料の素地と接触させます。各種様々な製品にご利用頂けます。

#### 機種内容

標準価格 価-12P

#### 使用例

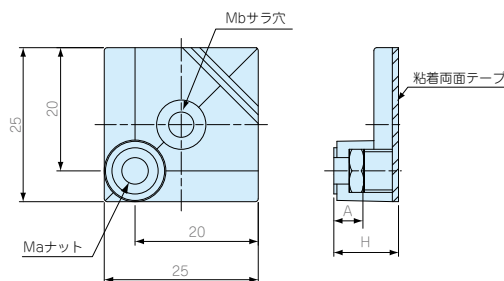
1袋20ヶ入

型番	M	L	材質	色/表面処理	単位個数	適応ケース
EV3-5S	3	5	鉄	ニッケル	20	MB・MBH・MBC

### T-600・T-700型貼り付けボス



取付例



#### 特徴

- 両面テープによる貼り付けタイプの為、ケース・ボックスに容易に貼り付けられ、ボスのないケース・ボックスに基板やシャーシを取付ける事ができます。

#### 注意点

- 取付けの際は貼り付ける面のゴミを取り除き、脱脂洗浄を行って下さい。
- 1度貼り付けた両面テープは再度貼り付けることは出来ません。
- ナチュラル色は長期的間には変色します。

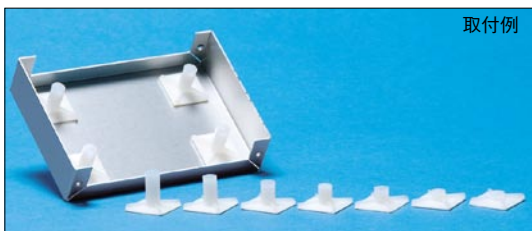
#### 構成内容

標準価格 価-61P

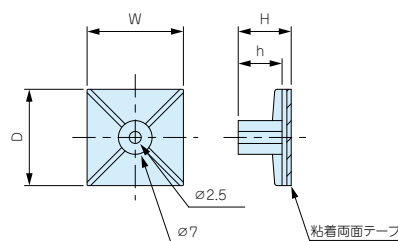
1袋10個入

型番	H	A	a	b	材質	色	締付トルク	自重(g)
T-600	10	6	M3ナット	M3用	ABS(UL94HB)	ブラック	4.0kgf・cm	2.6 (1個)
T-700	10.5	6.5	M4ナット	M4用	ABS(UL94HB)	ナチュラル	8.1kgf・cm	2.6 (1個)

### ASR型貼り付けボス



取付例



#### 注意点

- 取付けにはM3タッピングビスをご利用下さい。
- 取付けの際は貼り付ける面のゴミを取り除き、脱脂洗浄を行って下さい。
- 1度貼り付けた両面テープは再度貼り付けることは出来ません。
- 推奨締め付けトルクは4kgf・cm
- ナチュラル色は長期的間には変色します。

#### 機種内容

標準価格 価-2P

1袋10個入

型番	W	H	D	h	材質	色/表面処理	自重(g)
ASR-5	20	5.1	20	3.1	ナイロン66 (UL94V-2/難燃性)	ナチュラル	0.9(1個)
ASR-6	20	6.4	20	4.4			1.0(1個)
ASR-9	20	9	20	7			1.0(1個)
ASR-11	20	11	20	9			1.0(1個)
ASR-13	20	12.7	20	10.7			1.2(1個)
ASR-16	20	15.9	20	13.9			1.3(1個)
ASR-19	20	19.1	20	17.1			1.4(1個)

- 目 型番目次/ Photo INDEX
- 1 プラスチック ケース
- 2 防水・防塵 樹脂ボックス
- 3 防水・防塵 アルミ/ ステンレスボックス
- 4 端子ボックス
- 5 アルミサッシ ケース
- 6 アルミフレーム ケース
- 7 フリーサイズ ケース
- 8 メタルケース
- 9 ラックケース/ サブラック
- 10 機板/ ラックパネル
- 11 電池ボックス/ ホルダー
- 12 アクセサリー/ シールド/ 熱対策部品
- 13 機構材
- 14 カスタム製品
- 技 技術資料
- 価 標準価格表