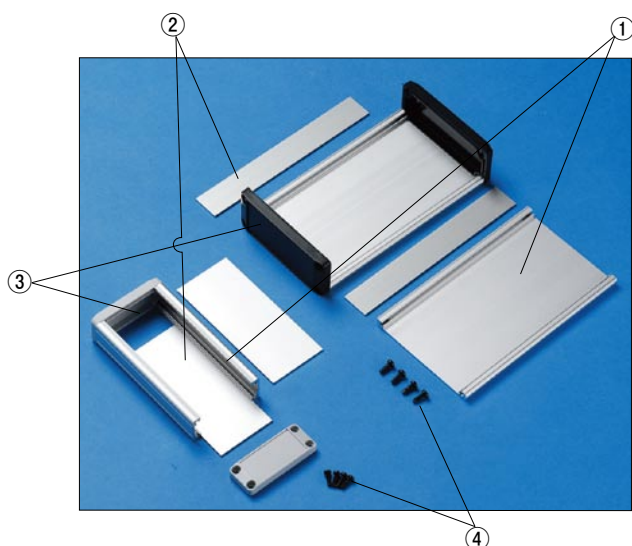
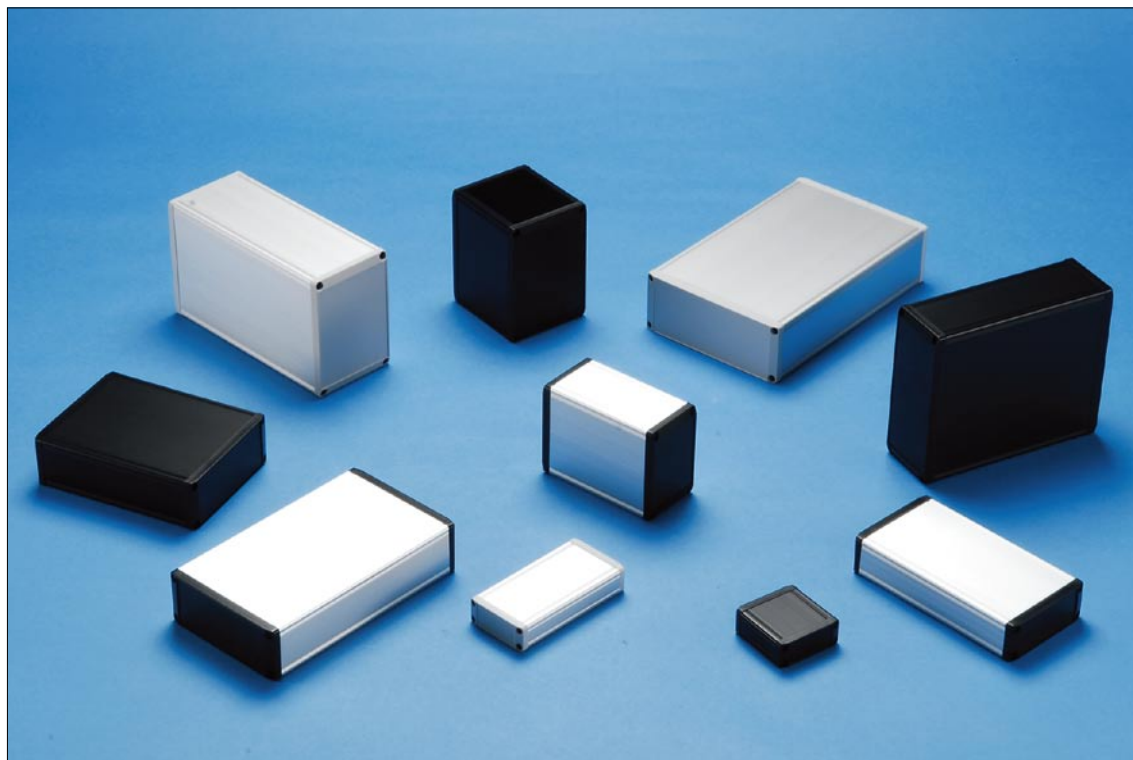


## KC SERIES

## KC型小型アルミケース



## 特 徴

- KCシリーズは、ボディー部にアルミ押出材を使用しパネル部にABS樹脂を使用した、コーナーがR付きのケースです。
- ABS樹脂とアルミ押出材の組み合わせなので、軽量のケースです。
- パネルは0.75mmの段付きですので、ラミネートフィルムを貼り付ける事が出来ます。
- 組立構造の為、加工性に優れています。
- ハンドタイプのケースとして最適です。
- 色仕様はシルバー／ブラック・シルバー／ブラックの3種類から選べます。

● 構成部品図はカタログ6-37P~38Pを参照下さい。

## 構 成 内 容

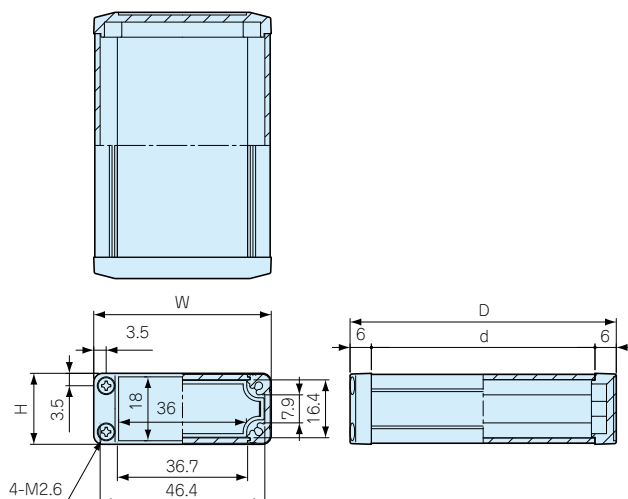
照 番	名 称	個 数	材 質	色／表面処理
1	カバーフレーム	2	A6063S-T5	シルバー・ブラックアルマイト
2	パネルフレーム	2	A6063S-T5	シルバー・ブラックアルマイト
3	パネル	2	ABS (UL94HB)	ライトグレー・ブラック／シボ
4	取付ビス	8	鉄ナベ M3×8 (KC2 のみ M2.6×8)	三価黒クローメイト

## KC外観寸法図

●製品のCADデータはホームページよりダウンロード可能です。

## KC SERIES

## KC2-5-□シリーズ



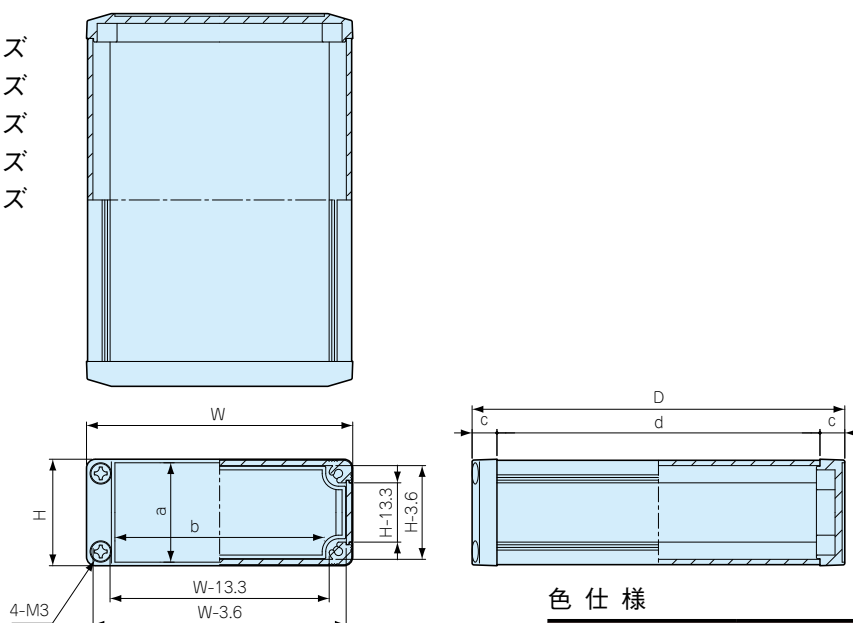
## KC3-8-□シリーズ

## KC4-10-□シリーズ

## KC5-8-□シリーズ

## KC5-13-□シリーズ

## KC7-10-□シリーズ



## 色仕様

仕様	パネル	パネル・カバーフレーム
GS	ライトグレー	シルバー
BB	ブラック	ブラック
BS	ブラック	シルバー

## 機種内容 標準価格 価-24P

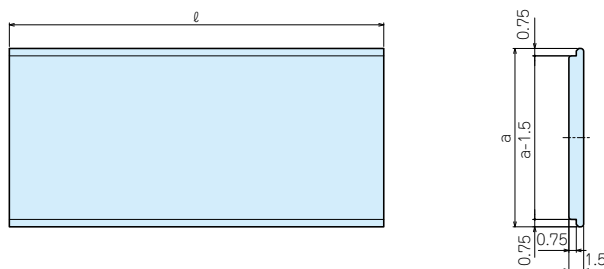
●KCシリーズのご注文の際には末尾□にGS、BB、BSの色仕様をつけて下さい。

型番	H	W	D	a	b	c	d	自重 (g)
KC 2-5-5□	20	50	50	18	36	6	38	35
KC 2-5-8□	20	50	75	18	36	6	63	50
KC 2-5-10□	20	50	100	18	36	6	88	65
KC 3-8-7□	30	75	70	28	59	7	56	75
KC 3-8-10□	30	75	100	28	59	7	86	100
KC 3-8-14□	30	75	140	28	59	7	126	140
KC 4-10-8□	40	100	80	38	84	7	66	105
KC 4-10-13□	40	100	130	38	84	7	116	170
KC 4-10-17□	40	100	170	38	84	7	156	215
KC 5-8-7□	50	75	70	46	59	7	56	90
KC 5-8-10□	50	75	100	46	59	7	86	125
KC 5-8-14□	50	75	140	46	59	7	126	165
KC 5-13-10□	50	125	100	48	109	8	84	165
KC 5-13-15□	50	125	150	48	109	8	134	240
KC 5-13-20□	50	125	200	48	109	8	184	315
KC 7-10-8□	70	100	80	66	84	7	66	140
KC 7-10-13□	70	100	130	66	84	7	116	215
KC 7-10-17□	70	100	170	66	84	7	156	275



## KC 構成部品図

## KCパネルフレーム

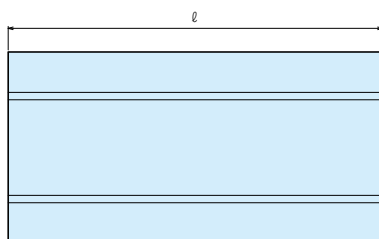


## 部 品 内 容

仕 様	材 質	色/表面処理
S	A6063S-T5	シルバーアルマイト
B	A6063S-T5	ブラックアルマイト

ケース型番	a	$\ell$
KC 2- 5- 5	38.1	38
KC 2- 5- 8	38.1	63
KC 2- 5-10	38.1	88
KC 3- 8- 7	18.1	56
KC 3- 8-10	18.1	86
KC 3- 8-14	18.1	126
KC 4-10- 8	28.1	66
KC 4-10-13	28.1	116
KC 4-10-17	28.1	156

## KCカバーフレーム



## 部 品 内 容

仕 様	材 質	色/表面処理
S	A6063S-T5	シルバーアルマイト
B	A6063S-T5	ブラックアルマイト

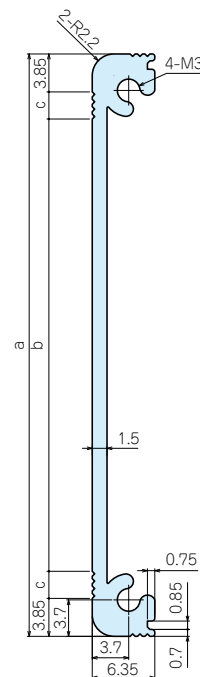
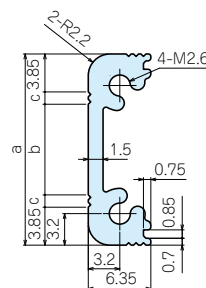
ケース型番	a	b	c	$\ell$
KC 2- 5- 5	19.4	9.2	1.25	38
KC 2- 5- 8	19.4	9.2	1.25	63
KC 2- 5-10	19.4	9.2	1.25	88
KC 3- 8- 7	74.4	61.2	2.75	56
KC 3- 8-10	74.4	61.2	2.75	86
KC 3- 8-14	74.4	61.2	2.75	126
KC 4-10- 8	99.4	86.2	2.75	66
KC 4-10-13	99.4	86.2	2.75	116
KC 4-10-17	99.4	86.2	2.75	156

## KC2-□シリーズ

## KC□- 8シリーズ

## KC□-10シリーズ

## KC□-13シリーズ



ケース型番	a	b	c	$\ell$
KC 5- 8- 7	74.4	61.2	2.75	56
KC 5- 8-10	74.4	61.2	2.75	86
KC 5- 8-24	74.4	61.2	2.75	126
KC 5-13-10	124.4	111.2	2.75	84
KC 5-13-15	124.4	111.2	2.75	134
KC 5-13-20	124.4	111.2	2.75	184
KC 7-10- 8	99.4	86.2	2.75	66
KC 7-10-13	99.4	86.2	2.75	116
KC 7-10-17	99.4	86.2	2.75	156

型番目次/  
Photo INDEX

1

プラスチック  
ケース

2

防水・防塵  
樹脂ボックス

3

防水・防塵 アルミ/  
ステンレスボックス

4

端子ボックス

5

アルミサッシ  
ケース

6

アルミフレーム  
ケース

7

フリーサイズ  
ケース

8

メタルケース

9

ラックケース/  
サブラック

10

機板/  
ラックパネル

11

電池ボックス/  
ホルダー

12

アクセサリ/  
シールド/  
熱対策部品

13

機構材

14

カスタム製品

技

技術資料

価

標準価格表