

パワー DIN 4P プラグ ロック式

DC 電源用 丸型 コネクター



RoHS 対応

定格 (ピン 1~4): DC 20V 7.5A (最大) 又は DC 30V 5A (最大)

接触抵抗: 30m Ω (最大)

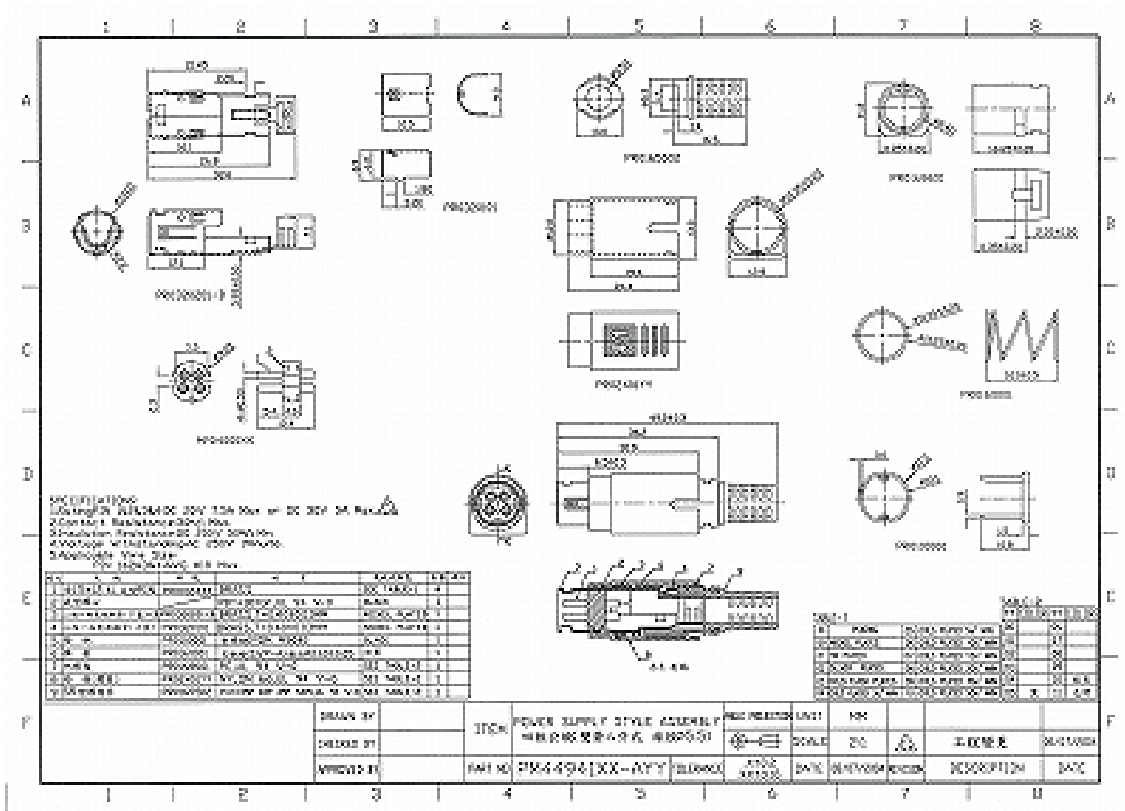
絶縁抵抗: DC 250V 50M Ω (最低)

耐電圧: AC 250V 1 分間

適応ケーブル: AWG 18 (最大)

コードブッシュ内径: 5.5 ϕ

寸法図はこちら↓



実際の商品はバラバラです↓(全8点)

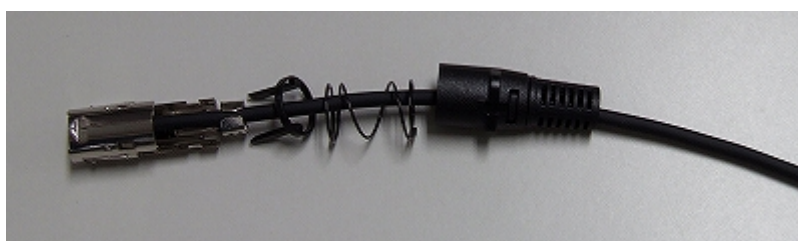


組み立て

注: 1度組み立てると綺麗に外す事が出来ません



まず先に部品をケーブルに通してから半田付けする



4ピン部分を金具の中から入れて、ケーブルが外れないようにカシメる

4ピンの向きは決まっているので下記写真にて要確認↓



2本のピンが出ているプラスチックのリングをはめる

2本のピンは中側に入れる（このピンがロックに関係します）



半月型の金属部品でカバーをする



次にスプリングを入れる



土台部分をパチッと入れる



カバーを入れて出来上がり

注：写真は説明の為に細めのケーブルで撮影しております