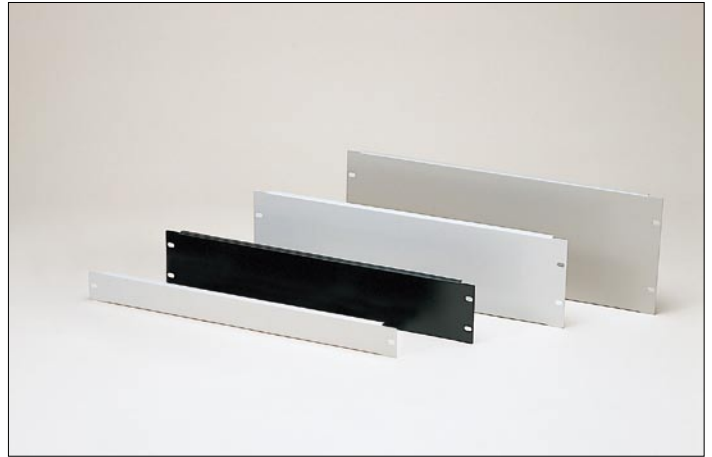
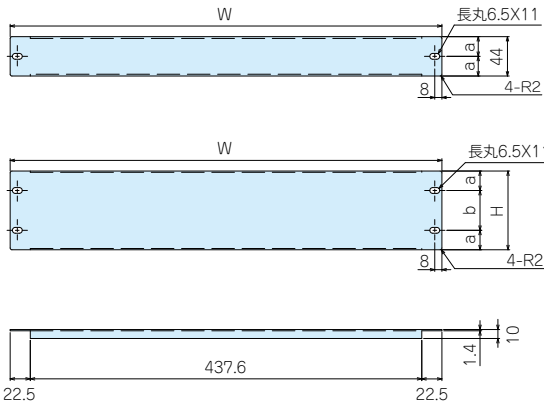


SPY・SPN SERIES

●製品のCADデータはホームページよりダウンロード可能です。

SPY型EIAスチールラックパネル



色仕様

仕様	色
Gタイプ	ライトグレー(5Y8/0.5)
Aタイプ	ベージュ(5Y7/1)
Bタイプ	黒半つや

構成内容

名称	材質	色/表面処理
スチールラックパネル	SPCCt1.4	ライトグレー・ベージュ(5Y7/1)・黒半つや塗装

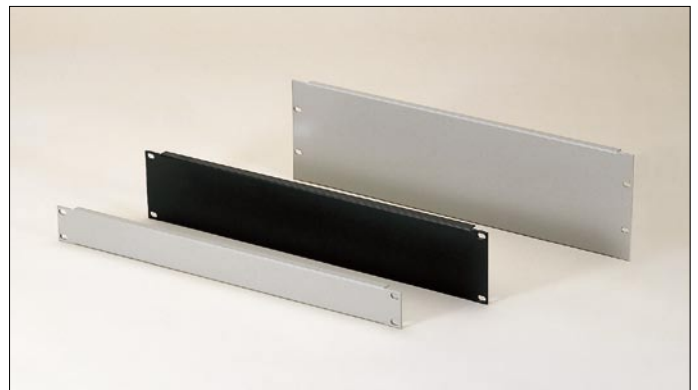
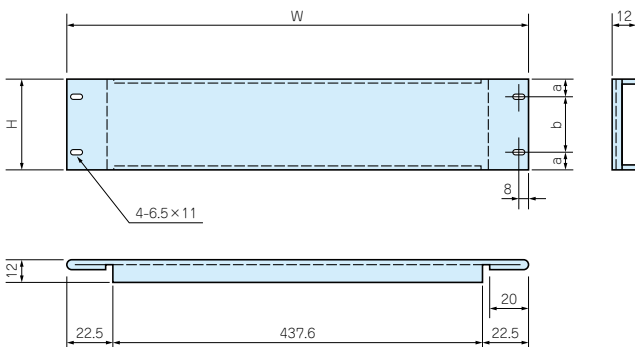
機種内容

標準価格 価-58P

●SPYシリーズご注文の際は必ず、型番末尾□にG又はA、Bの色仕様をつけて下さい。

型番	W	H	規格	a	b	取付け穴(片側)	自重(kg)
SPY-44□	482.6	44	1 U	22	—	1	0.31
SPY-88□	482.6	88	2 U	21.75	44.5	2	0.55
SPY-133□	482.6	132.5	3 U	37.7	57.1	2	0.78
SPY-177□	482.6	177	4 U	37.7	101.6	2	1

SPN型EIAスチールラックパネル



構成内容

名称	材質	色/表面処理
SPNスチールラックパネル	SPCC t1.4	ベージュ(5Y7/1)・黒半つや塗装

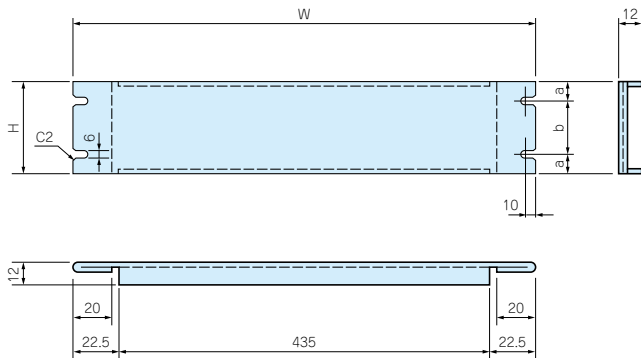
機種内容

標準価格 価-58P

型番	W	H	a	b	取付け穴(片側)	色	自重(kg)
SPN-44A	482.6	44	6.1	31.8	2	ベージュ	0.36
SPN-44B	482.6	44	6.1	31.8	2	黒	0.36
SPN-88A	482.6	88	5.9	76.2	2	ベージュ	0.58
SPN-88B	482.6	88	5.9	76.2	2	黒	0.58
SPN-133A	482.6	132.5	37.7	57.1	2	ベージュ	0.83
SPN-133B	482.6	132.5	37.7	57.1	2	黒	0.83

SPN・PP SERIES

SPN型JISスチールラックパネル



●製品のCADデータはホームページよりダウンロード可能です。



構成内容

名称	材質	色/表面処理
SPNスチールラックパネル	SPCC t1.4	ベージュ(5Y 7/1)・黒半つや塗装

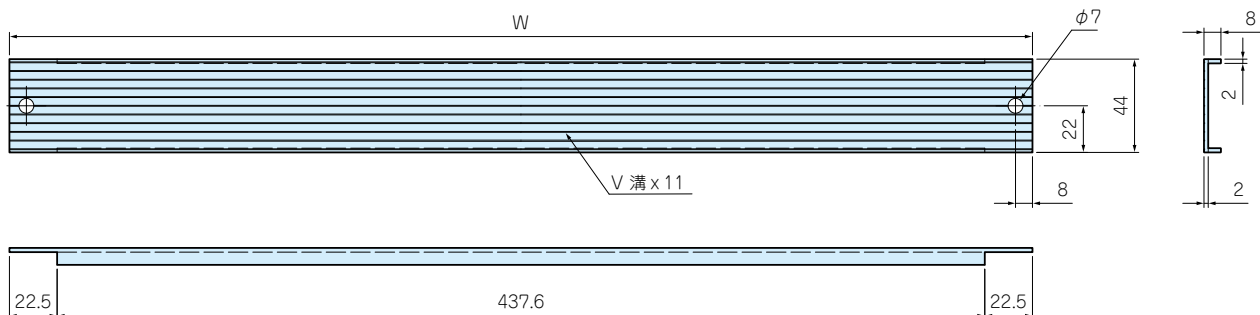
機種内容 標準価格 価-58P

型番	W	H	a	b	取付穴(片側)	色	自重(kg)
SPN-49A	480	49	24.5	-	1	ベージュ	0.36
SPN-49B	480	49	24.5	-	1	黒	0.36
SPN-99A	480	99	24.5	50	2	ベージュ	0.65
SPN-99B	480	99	24.5	50	2	黒	0.65

PP型EIA樹脂ラックパネル

特徴

- 従来の金属ラックパネルとは比べ物にならない位の軽さとパネル表面のV溝ストライプが洗練されたデザインになっております。



構成内容

●UL94HB

名称	材質	色/表面処理
樹脂ラックパネル	ABS	黒

機種内容 標準価格 価-49P

型番	W	H	取付け穴(片側)	自重(kg)
PP-44B	482.6	44	1	0.05

目

型番目次/
Photo INDEX

1

プラスチック
ケース

2

防水・防塵
樹脂ボックス

3

防水・耐湿 アルミ/
ステンレスボックス

4

端子ボックス

5

アルミサッシ
ケース

6

アルミフレーム
ケース

7

フリーサイズ
ケース

8

メタルケース

9

ラックケース/
サブラック

10

樹脂/
ラックパネル

11

電池ボックス/
ホルダー

12

アクセサリ/
シールド/
熱対策部品

13

機構材

14

カスタム製品

技

技術資料

価

標準価格表