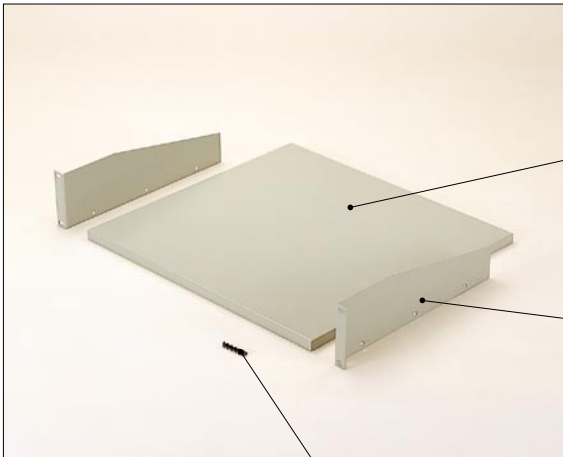


SRE SERIES

SRE型幅広EIAラック収納棚



①SRE44-315/420



特徴

- 19インチEIA規格ラック用収納棚です。
- 19インチキャビネットラックにも取付可能です。
- 幅広なので、収納面が有効に使えます。
- ベージュと黒がありますので、機器に合わせて選べます。
- SRE44-315/420は、棚板と側板が一体型になっています。
- ラックの開口寸法がメーカーにより異なる場合が稀にありますのでご確認の上で使用ください。

構成内容 (SRE44-315、SRE44-420)

照番	名称	個数	材質	色/表面処理
1	棚板	1	SPCC t1.6	黒半つや塗装・ベージュ塗装 (5Y7/1)

構成内容 (SRE88-315~SRE400-525)

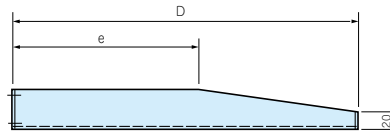
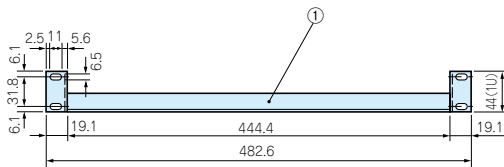
照番	名称	個数	材質	色/表面処理
1	棚板	1	SPCC t1.6	黒半つや塗装・ベージュ塗装 (5Y7/1)
2	側板	左右各1	SPCC t2.0、SECC t2.0 (SRE400のみ)	黒半つや塗装・ベージュ塗装 (5Y7/1)
3	取付ビス	6	鉄M4×6皿ビス	三価黒クローメイト

オプション部品 (別売になります。)

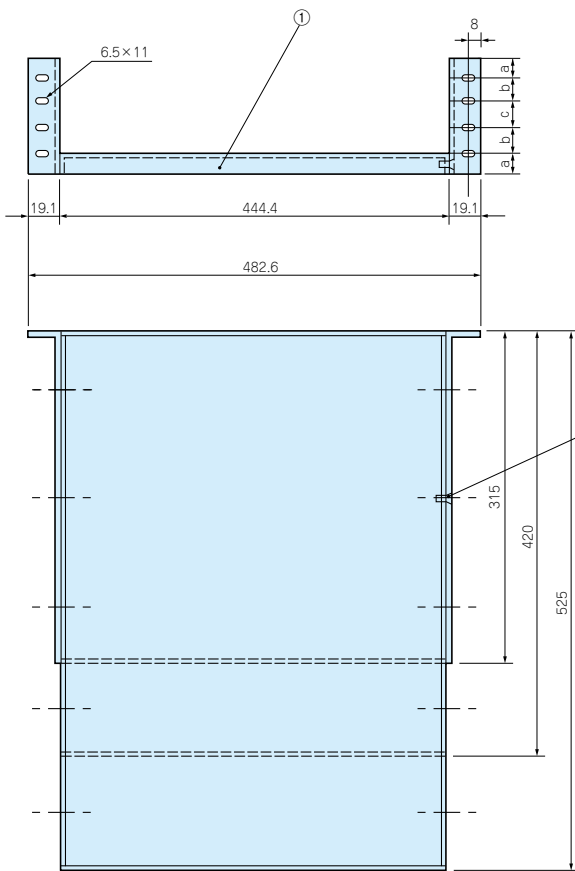
<p>ラック取付化粧ビス RTシリーズ</p> <p>カタログ10-30P</p>	<p>ラック取付化粧ビス RZシリーズ</p> <p>カタログ10-30P</p>	<p>ナイロンワッシャー付化粧ビス RWシリーズ</p> <p>カタログ10-30P</p>	<p>ラック収納棚落下防止バー BRシリーズ</p> <p>カタログ10-31P</p>
---	---	--	--

SRE44-315 外観寸法図
SRE44-420

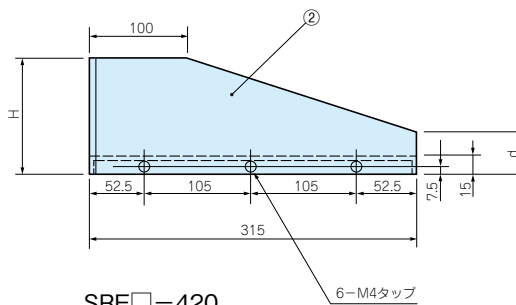
●製品のCADデータはホームページよりダウンロード可能です。



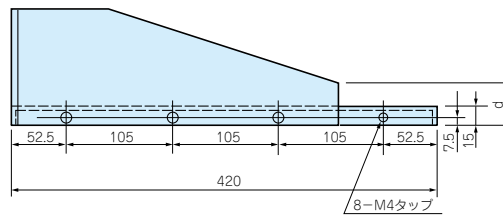
SRE88-315~SRE400-525外観寸法図



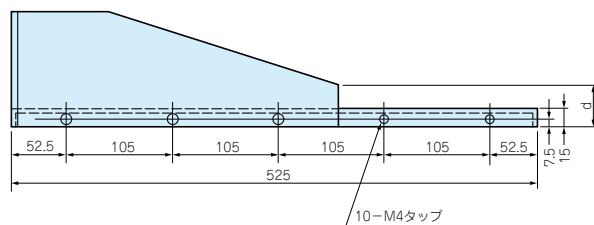
SRE□-315



SRE□-420



SRE□-525



色仕様

仕様	色/表面処理
Bタイプ	黒半つや塗装
Aタイプ	ベージュ塗装 (5Y7/1)

機種内容 標準価格 価-58P

●SREシリーズご注文の際は必ず、型番末尾□にB、Aの色仕様をつけて下さい。

型番	U	H	D	a	b	c	d	e	取付穴(片側)	自重(kg)	耐荷重(kg)
SRE 44-315□	1U	44	315	-	-	-	-	175	2	2.07	15
SRE 44-420□	1U	44	420	-	-	-	-	220	2	2.78	15
SRE 88-315□	2U	88	315	5.9	76.2	-	50	-	2	2.75	30
SRE 88-420□	2U	88	420	5.9	76.2	-	50	-	2	3.33	25
SRE 88-525□	2U	88	525	5.9	76.2	-	50	-	2	3.99	20
SRE133-315□	3U	132.5	315	37.7	57.1	-	50	-	2	3.07	35
SRE133-420□	3U	132.5	420	37.7	57.1	-	50	-	2	3.65	35
SRE133-525□	3U	132.5	525	37.7	57.1	-	50	-	2	4.31	30
SRE177-315□	4U	177	315	37.7	101.6	-	50	-	2	3.37	35
SRE177-420□	4U	177	420	37.7	101.6	-	50	-	2	3.95	35
SRE177-525□	4U	177	525	37.7	101.6	-	50	-	2	4.61	30
SRE400-315□	9U	399.3	315	37.7	101.6	120.7	100	-	4	5.20	50
SRE400-420□	9U	399.3	420	37.7	101.6	120.7	100	-	4	5.84	50
SRE400-525□	9U	399.3	525	37.7	101.6	120.7	100	-	4	6.43	50

目
型番目次/
Photo INDEX

1
プラスチック
ケース

2
防水・防塵
樹脂ボックス

3
防水・防塵 アルミ/
ステンレスボックス

4
端子ボックス

5
アルミサッシ
ケース

6
アルミフレーム
ケース

7
フリーサイズ
ケース

8
メタルケース

9
ラックケース/
サブラック

10
樹脂/
ラックパネル

11
電池ボックス/
ホルダー

12
アクセサリ/
シールド/
熱対策部品

13
機構材

14
カスタム製品

技
技術資料

価
標準価格表