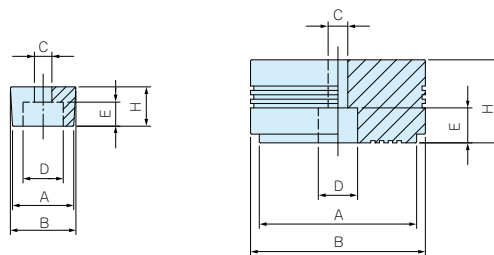


A-P・TP・TM SERIES

A-P型エラストマビス止めゴム足



- エラストマ製（樹脂系）のゴム足です。
- 非移行性です。
- UL94HB規格（但しA-P6は除く）。



A-P1～A-P5

A-P6

機種内容 標準価格 価-1P

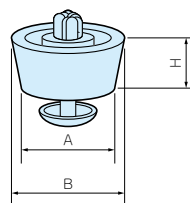
1袋10ヶ入

| 型番 | A | B | H | C | D | E | 色 | 材質 |
|------|------|------|-----|-----|-----|-----|---|-------|
| A-P1 | 9.4 | 10.8 | 4 | 3.3 | 6.8 | 2 | 黒 | エラストマ |
| A-P2 | 13.4 | 14.2 | 5.5 | 3 | 8 | 3.5 | 黒 | エラストマ |
| A-P3 | 14 | 15 | 9 | 4 | 9.5 | 6 | 黒 | エラストマ |
| A-P4 | 20 | 21 | 8 | 4 | 8.2 | 5 | 黒 | エラストマ |
| A-P5 | 20 | 24 | 14 | 5.5 | 8.6 | 8.5 | 黒 | エラストマ |
| A-P6 | 36 | 40 | 19 | 4.5 | 9 | 7.5 | 黒 | エラストマ |

TP型ワンタッチ式ゴム足



- ワンタッチ式の取付ですので作業が簡単です。



機種内容 標準価格 価-62P

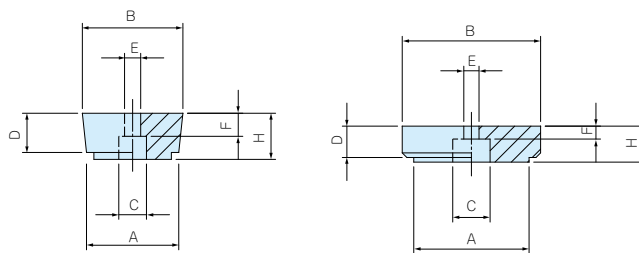
1袋10ヶ入

| 型番 | A | B | H | 取付穴径 | 取付板厚 | 色 | 材質(本体) | (ピン) |
|------|------|------|------|------|---------|---|--------|------|
| TP-1 | 12 | 12.7 | 4.4 | 5 | 1.0~2.0 | 黒 | エラストマ | PP |
| TP-2 | 15 | 15.7 | 4.4 | 5 | 1.0~2.0 | 黒 | エラストマ | PP |
| TP-3 | 17.2 | 19.2 | 7.9 | 8 | 0.8~1.2 | 黒 | エラストマ | PP |
| TP-4 | 18 | 20 | 10 | 8 | 1.0~2.5 | 黒 | エラストマ | PP |
| TP-5 | 19.8 | 20.8 | 6.4 | 8 | 1.0~2.5 | 黒 | エラストマ | PP |
| TP-6 | 19.5 | 23.7 | 13.7 | 8 | 1.0~2.5 | 黒 | エラストマ | PP |
| TP-7 | 26.5 | 29.4 | 15 | 10 | 1.0~3.5 | 黒 | エラストマ | PP |

TM型ビス止めゴム足



- 底部には滑り止め用のエラストマパッドが付いています。



TM-1、TM-2

TM-3

機種内容 標準価格 価-61P

1袋10ヶ入

| 型番 | A | B | C | D | E | F | H | 色 | 材質(本体) | (パッド部) |
|------|----|------|-----|------|-----|-----|-----|---|-------------|--------|
| TM-1 | 20 | 21.8 | 7.2 | 8.5 | 3.5 | 4.5 | 10 | 黒 | ABS(UL94HB) | エラストマ |
| TM-2 | 20 | 21.8 | 7.2 | 13.5 | 3.5 | 4.5 | 15 | 黒 | ABS(UL94HB) | エラストマ |
| TM-3 | 25 | 30 | 8.1 | 6.8 | 3.3 | 2.7 | 7.8 | 黒 | ABS(UL94HB) | エラストマ |